

Evyl 30-23 2,2 t

POTAIN®

La simplicité connectée

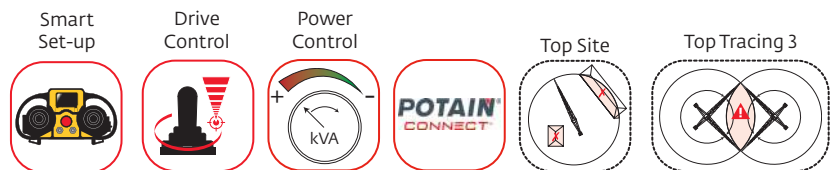
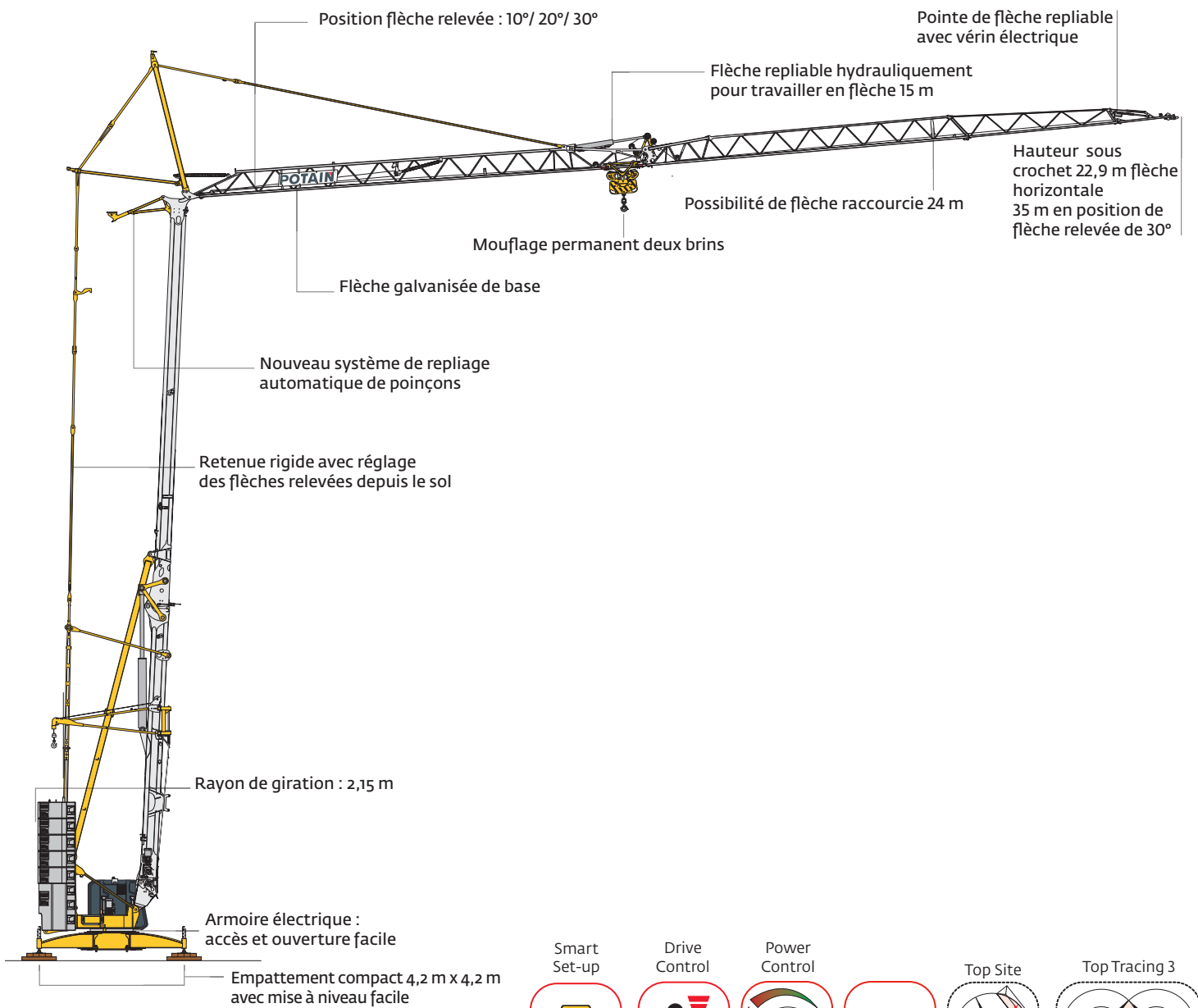
Capacité maximale : 2,2 t à 15,3 m

Charge maximale en bout de flèche : 1 t à 30 m

Hauteur sous crochet en flèche horizontale : 22,9 m

Hauteur sous crochet en flèche relevée 30° : 35 m

Alimentation en 220 V monophasé ou 400 V triphasé



> Contactez votre revendeur local pour plus d'informations. Rendez-vous sur www.manitowoc.com pour trouver votre revendeur.

Une grue connectée

- Equipée du système de control CCS Potain avec gestion centralisée des dispositifs de sécurité
- Aide à la maintenance et au diagnostic avec écran couleur tactile 7 pouces
- Equipée de la solution télématique Potain CONNECT permettant un diagnostic et un dépannage à distance ainsi qu'un suivi et une analyse de l'utilisation de la grue
- Guide de prise en mains accessible avec un QR code présent sur la grue

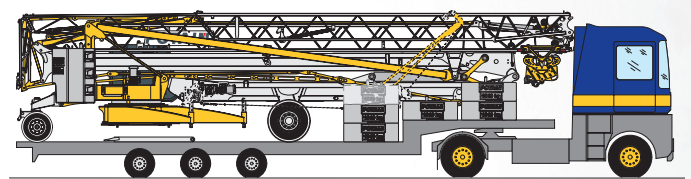


- ASSIST : application d'aide au dépannage disponible sur smartphone



Transport

- Transport optimisé grue avec lest en 1 seul convoi type porte-char
- Économie de temps (le lest et la grue arrivent en même temps) et d'argent (coût d'un seul transport)



Performance et polyvalence

- Plusieurs configurations de flèche et d'empattement pour répondre aux différents besoins du chantier
- Une hauteur sous crochet de 23 m et jusqu'à 35 m avec une flèche relevée à 30°
- Un treuil de levage 10 LVF 11 Optima associé à un mouflage permanent 2 brins pour un meilleur contrôle
- Une nouvelle orientation HPS avec différents profils de conduite pour plus de productivité
- Fonction Power Control : Réglage de la puissance nécessaire au fonctionnement de la grue
- Alimentation en 220v monophasé ou 400v triphasé possible pour la première fois sur une grue Potain de flèche 30m.



Alimentation en 220 V monophasé ou 400 V triphasé

- Toujours aussi facile à transporter, Evy est compatible avec les trains de transport existants
- Transport routier possible 25 km/h en timon ou 80 km/h en sellette

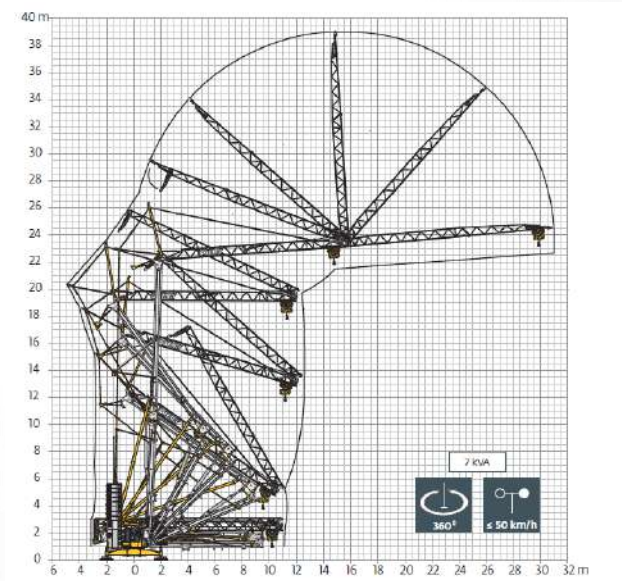
Facilité de montage

- Dépliage de la grue (flèche, mât) sans opération manuelle :
 - Dépliage poinçon automatique
 - Fléchette avec vérin électrique
- Un système réglable à 6 positions permettant de rattraper des dévers importants, avec un dénivelé jusqu'à 8%
- Technologie d'aide au montage intuitive avec Smart Set-up pour un montage facilité et sécurisé



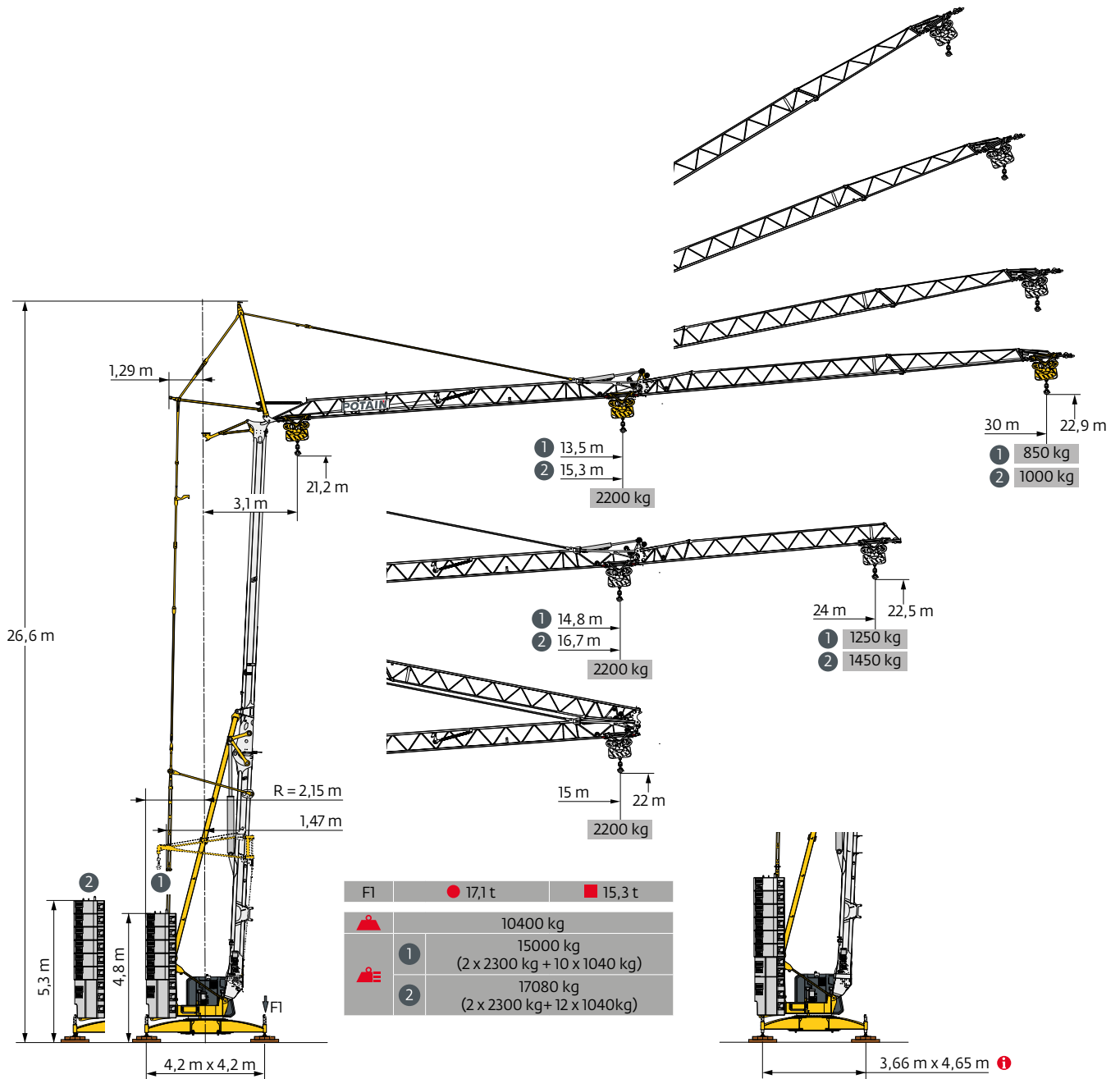
Lestage

- Amélioration du système de centrage des blocs de lests
- Marchepieds intégrés aux lests et alignés sur toute la hauteur de la pile de lest
- Aucune tige ou traverse de maintien à ajouter manuellement en fin de lestage

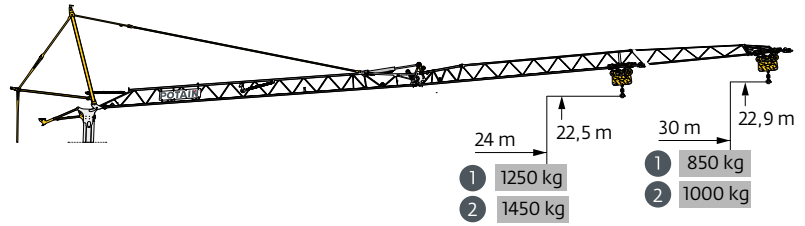
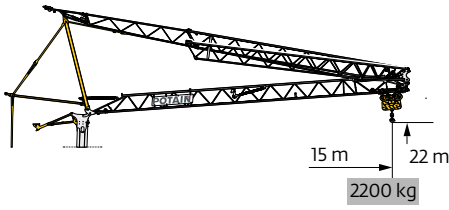


- Moins d'espace nécessaire au montage grâce au dépliage mécanisé de la fléchette

Evγ 30-23 2,2 t



Courbes de charges / Lastkurven / Load curves / Curvas deargas / Curve di carico
 Curvas de carga / Кривые нагрузок



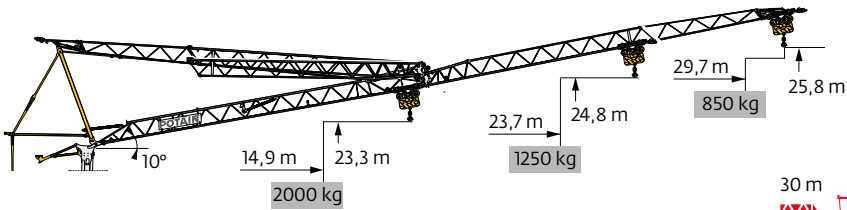
30 m	3,1 ▶	15 m	
▲▲▲	☐	2200 kg	
24 m	3,1 ▶	15 m	
▲▲▲	☐	2200 kg	

1

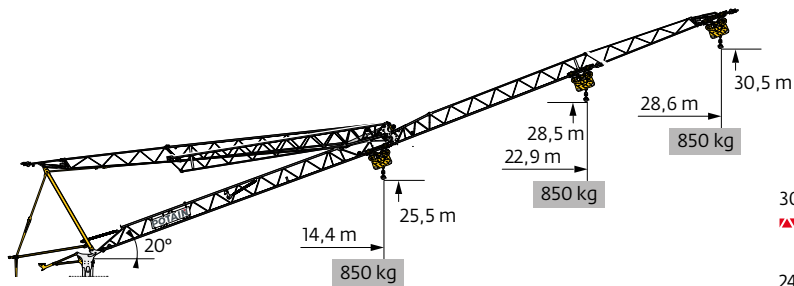
3,1 ▶	13,5	14	15	16	17	18	19	21	23	25	26	28	30 m	
▲▲▲	☐	2200	2100	1950	1800	1650	1550	1450	1300	1150	1050	1000	920	850 kg
3,1 ▶	14,8	15	16	17	18	19	21	23	24 m					
▲▲▲	☐	2200	2150	2000	1850	1750	1650	1450	1300	1250 kg				

2

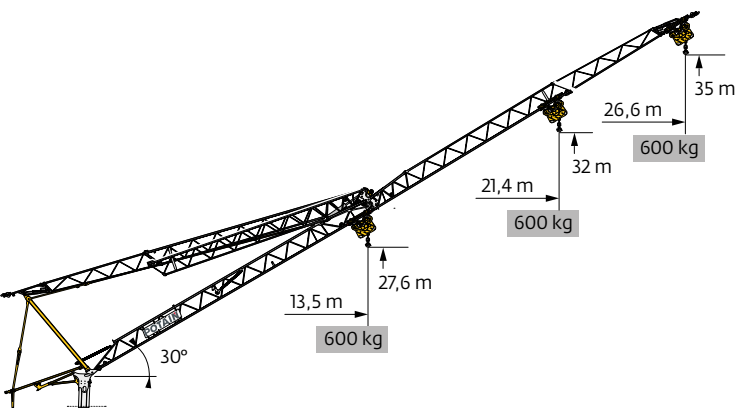
3,1 ▶	15,3	16	17	18	19	21	23	25	26	28	30 m	
▲▲▲	☐	2200	2100	1950	1800	1700	1500	1350	1250	1200	1100	1000 kg
3,1 ▶	16,7	17	18	19	21	23	24 m					
▲▲▲	☐	2200	2150	2000	1900	1700	1500	1450 kg				







30 m	3,1 ▶	14,4	18	19	21	23	25	26	28	29,7 m
▲▲▲	☐	2000	1550	1450	1300	1150	1050	1000	910	850 kg
24 m	3,1 ▶	16	18	19	21	23	23,7 m			
▲▲▲	☐	2000	1750	1600	1450	1300	1250 kg			





30 m	3,1 ▶	28,6 m	
▲▲▲	☐	850 kg	
24 m	3,1 ▶	22,9 m	
▲▲▲	☐	850 kg	

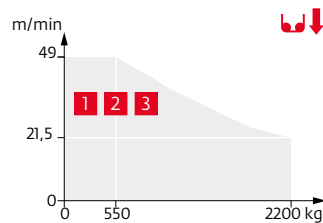
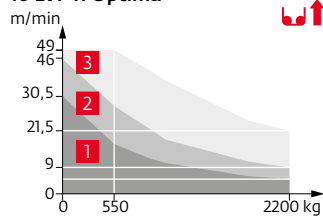


30 m	3,1 ▶	26,6 m	
▲▲▲	☐	600 kg	
24 m	3,1 ▶	21,4 m	
▲▲▲	☐	600 kg	

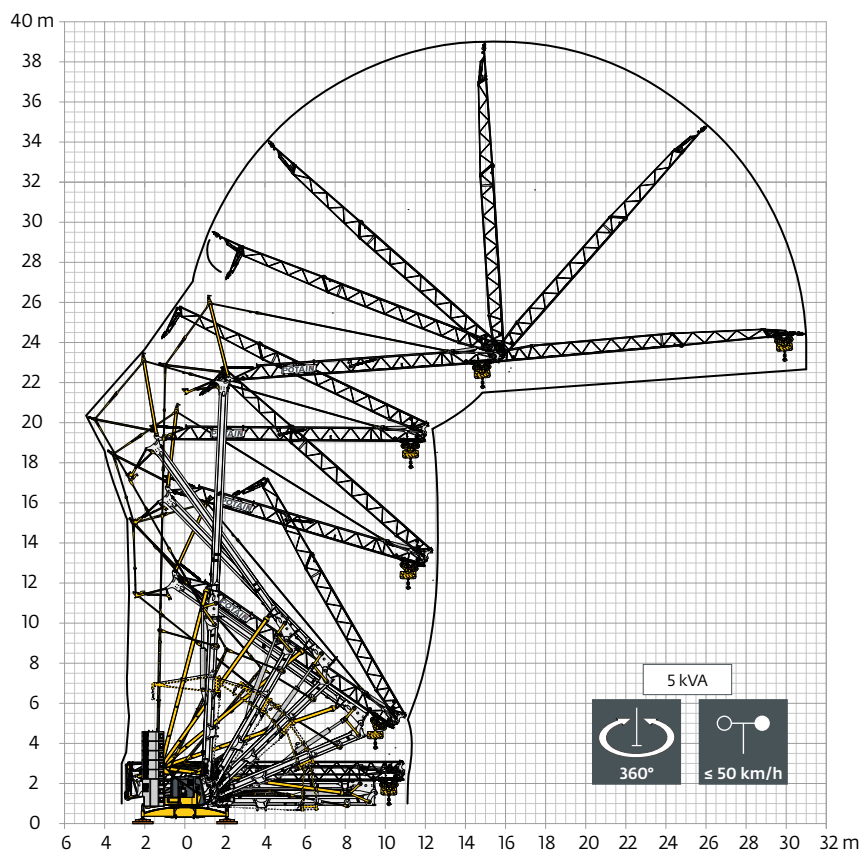
230 V - 50 Hz 400 V - 50 Hz 480 V - 60 Hz								ch - PS hp	kW		
	10 LVF 11 Optima	230V 20 A 1	m/min	1,6	5	10,5	12	17	3,3	2,4	
			kg	2200	2200	1000	850	550			
			230V 32 A 2	m/min	1,6	9	18,5	22	30	5,2	3,8
			kg	2200	2200	1000	850	550			
			400V 480V 3	m/min	1,6	21,5	38,5	42	49	10	7,5
			kg	2200	2200	1000	850	550			
	2 DVF 4 Optima		m/min	1,7	28	35	41	47,5	2	1,5	
			kg	2200	2200	1100	600	200			
	HPS 131		tr/min	0 → 0,9					4	3	
			U/min rpm								

 IEC 60204-32	kVA
230 V (+10% -10%) 50 Hz 400 V (+10% -10%) 50 Hz 480 V (+6% -10%) 60 Hz	230 V 20 A : 4,6 kVA 230 V 32 A : 7,4 kVA 400 V / 480 V : 11 → 8 kVA 

10 LVF 11 Optima

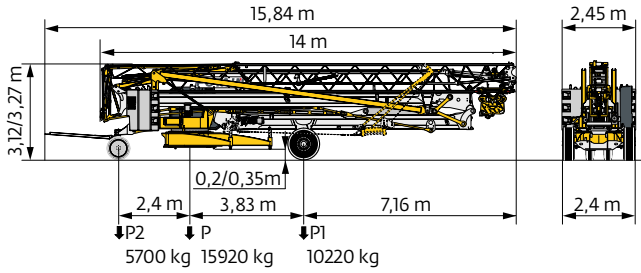


Montage / Montage / Erection / Montaje / Montaggio
 Montagem / Монтаж

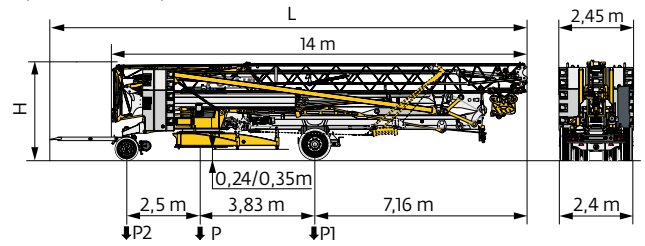


Transport / Transport / Transport / Transporte / Trasporto
Transporte / Транспортировка

DS62/S120 - 10 km/h

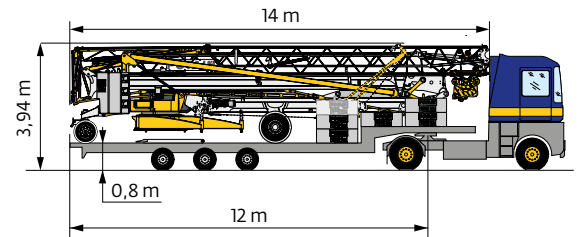
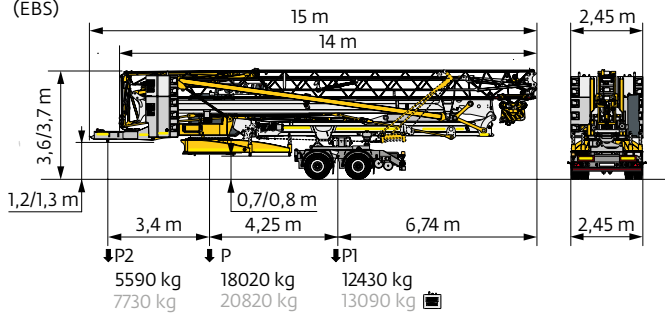


DJ105A/S125A, DJ126MA/S125A - 25 km/h



	km/h	L (m)	H (m)	P (kg)	P1 (kg)	P2 (kg)
DJ105A/S125A	25	16,06	3,14/3,25	16540 19340	10500 10910	6040 8430
DJ126MA/S125A	25	16,2	3,14/3,25	16700 19500	10510 10910	6190 8590

SL122/J215M - 80 km/h
(EBS)



FR

DE

EN

ES

IT

PT

RU

R	Rayon de giration	Schwenk radius	Rear slewing radius	Radio de giro	Raggio di rotazione	Raio de rotação	Задний габарит
i	Nous consulter	Auf Anfrage	Consult us	Consultarnos	Consultateci	Consultar-nos	Проконсультируйтесь у нас
●	Réactions en service	Reaktionskräfte in Betrieb	Reactions in service	Reacciones en servicio	Reazioni in servizio	Reacções em serviço	Реакция при работе
■	Réactions hors service	Reaktionskräfte außer Betrieb	Reactions out of service	Reacciones fuera de servicio	Reazioni fuori servizio	Reacções fora de serviço	Реакция в покое
▲	Poids à vide, sans lest, sans trains de transport, avec flèche maxi. et hauteur standard	Gewicht ohne Last, ohne Ballast, ohne Transportachsen mit max. Auslager und Standardhöhe	Weight without load, without ballast, without transport axes, with max. jib and standard height	Peso en vacío, sin lastre, sin trenes de transporte con flecha y altura estándar	Peso a vuoto, senza lastro, senza assali di trasporto, con braccio max e altezza standard	Peso em vazio, sem lastro, sem eixos de transporte com lança máxima e altura standard	Вес без груза, без балласта, без осей для транспортировки, с максимальным вылетом стрелы и стандартной высотой
▲	Poids total du lest	Ballast-Gesamtgewicht	Total ballast weight	Peso total del lastre	Peso totale della zavorra	Peso total do lastro	Общий вес балласта
□	Équipements standards	Standardausrüstungen	Standard equipment	Equipamiento de serie	Equipaggiamento standard	Equipamento de série	Стандартное оборудование
□	Équipements optionnels	Sonderausrüstungen	Options	Equipamiento opcional	Equipaggiamento in opzione	Equipamento opcional	Дополнительное оборудование (опция)
●	Levage	Heben	Hoisting	Elevación	Sollevamento	Elevação	Подъем
■	Distribution	Katzfahren	Trolleying	Distribución	Distribuzione	Distribuição	Перемещение по стреле
●	Orientation	Schwenken	Slewing	Orientación	Rotazione	Rotação	Поворот
⚡	50 Hz Monophasé	50 Hz Einphasige	50 Hz Single phase	50 Hz Monofasica	50 Hz Monofase	50 Hz monofásica	Однофазное напряжение 50Hz
⚡	Puissance requise	Erforderliche Leistung	Required power	Potencia Necesaria	Potenza richiesta	Potência Necessária	Потребляемая мощность
⊙	Fonction Power Control : vitesses treuils adaptées à la puissance disponible	Funktion Power Control: Geschwindigkeiten der Triebwerke werden an die verfügbare Leistung angepasst	Power Control Function: winch speeds adapted to the available power	Función Power Control: marchas de los cabrestantes adaptadas a la potencia disponible	Funzione Power Control: velocità degli argani adattate alla potenza disponibile	Função Power Control: velocidades de guincho adaptadas à potência disponível	Функция контроля мощности Power Control: регулировка скорости лебедок в зависимости от доступной мощности

⚠	Hauteurs sous crochet données moufle plaquée	Hakenhöhen werden mit plattiertem Haken angegeben	Hook heights given with plated pulley block	Altura bajo gancho con pasteca bloqueada	Altezza sotto gancio con bozzello in contatto con carrello	Altura ao gancho com o cadernal em contacto com o carrinho	высота под крюком дана при условии, что крюковая подвеска соприкасается с кареткой
	Document commercial non contractuel	Unverbindliches Vertriebsdokument	This commercial document is not legally binding	Documento comercial no contractual	Documento commerciale non vincolante	Documento comercial não contratual	Этот коммерческий документ не является юридически обязательным
	Pour toute information technique se référer à la notice correspondante	Für technische Informationen, siehe die entsprechenden Anweisungen	For any technical information, please refer to the corresponding instructions	Para cualquier información técnica, ver la noticia correspondiente	Per tutte le informazioni tecniche fare riferimento al catalogo istruzioni	Para qualquer informação técnica complementar consultar as respectivas instruções	Для получения технической информации, см. соответствующие инструкции